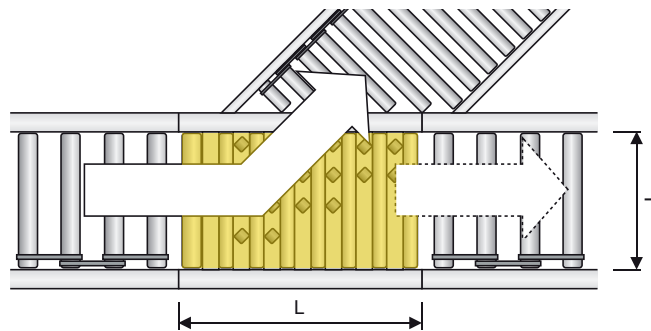


**PRZEKAZANIE KĄTOWE 45°**



Moduł transportowy POP-UP, wykorzystujący technologię bezszczotkowych elektrorolek zasilanych 24V prądu stałego, charakteryzuje się kompaktową budową (kształt kasety), umożliwiającą łatwe zainstalowanie modułu zarówno w nowych, jak i w już istniejących przenośnikach. Łatwość montażu modułu w różnych miejscach linii transportowych (takich jak linie sortownicze czy montażowe) pozwala na ich szybką modyfikację i dostosowanie ich do nowych rozwiązań logistycznych.

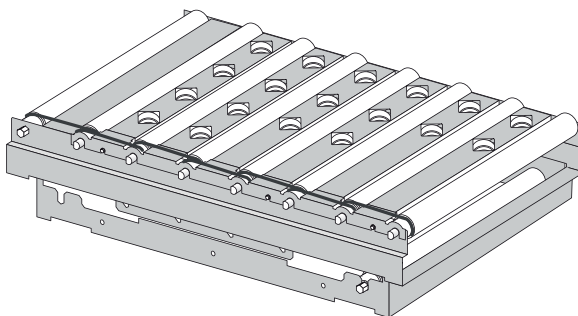


## DUŻA WYDAJNOŚĆ

Trzy kompaktowe i mocne bezszczotkowe elektrorolki zapewniają niezwykle efektywną pracę bez dodatkowych kosztów utrzymania. Prędkość ruchu gwarantuje wysoką wydajność przenoszenia ładunków.

## KOMPAKTOWY I LEKKI

Moduł POP-UP ma kompaktową budowę (169mm wysokości); jest również jednym z najlżejszych tego typu systemów dostępnych na rynku



## OSZCZĘDNY I WYDAJNY

Moduł POP-UP wymaga zasilania jedynie 24V prądu stałego. System uruchamia tylko dwa motory jednocześnie, zużywające jedynie 160W przy prędkości nominalnej

## ŚRODOWISKO

Moduł POP-UP nie wymaga użycia sprężonego powietrza ani smarów, co pozwala zapewnić czyste i ciche środowisko pracy.

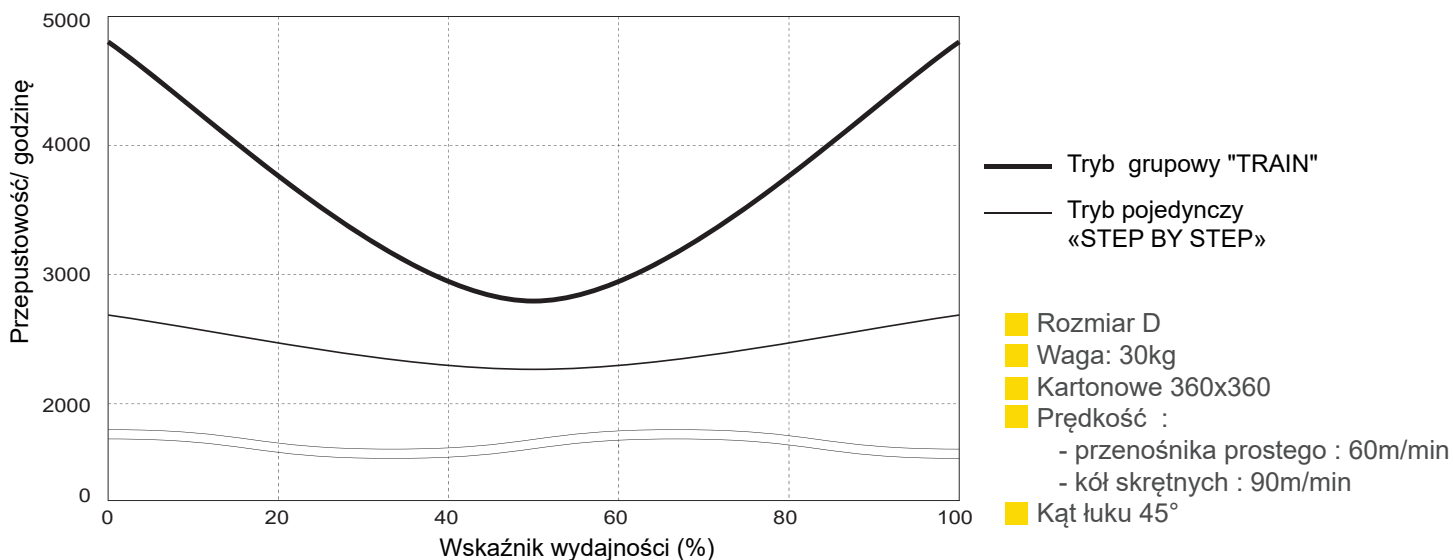
## SZYBKI I ŁATWY W INSTALACJI

Lekka i kompaktowa budowa kasty umożliwia łatwą instalację modułu zarówno w nowych, jak i w już istniejących przenośnikach. Kompletny moduł mocowany jest do przenośnika przy pomocy jedynie 4 śrub.

## MODULARNY

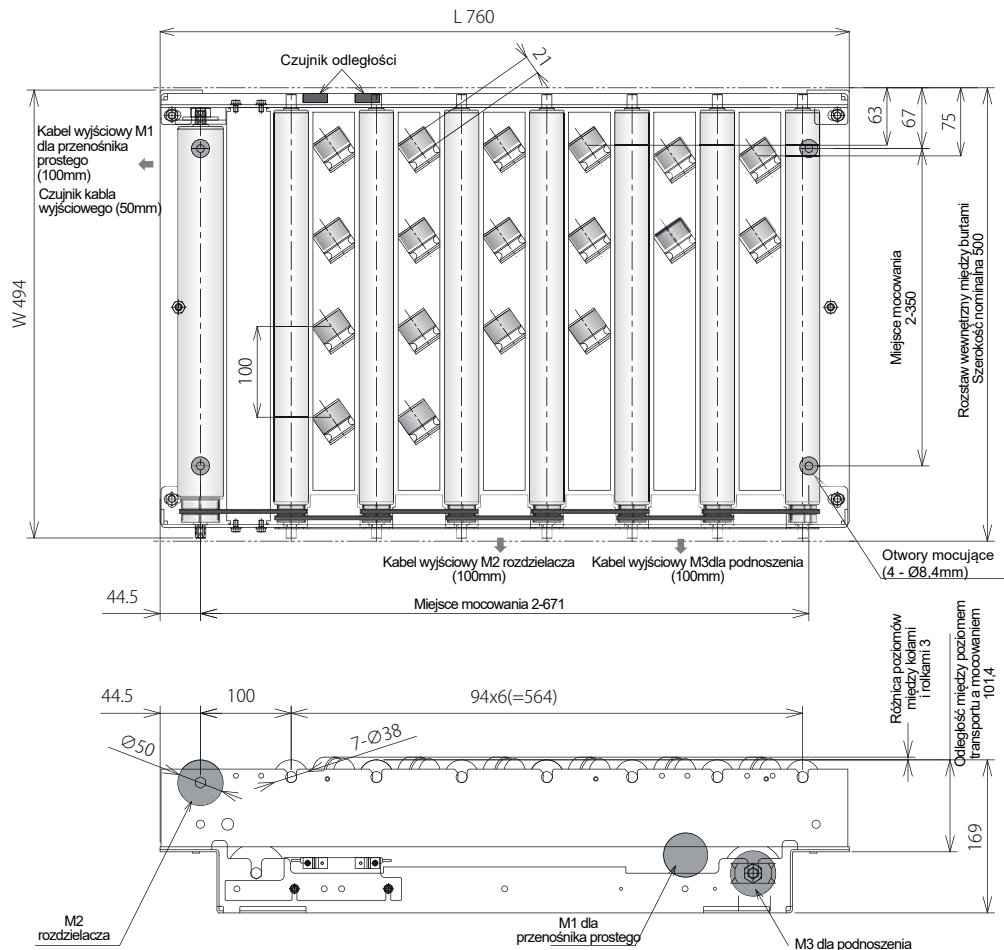
Moduł POP-UP umożliwia zastosowanie różnych rozwiązań danej aplikacji. Może być łatwo i szybko zdemontowany i umieszczony w innym miejscu przenośnika, tak by dostawać linie transportowe do nowych potrzeb i wymagań logistycznych.

# ZDOLNOŚĆ PRZENOSZENIA ŁADUNKÓW



Wskaźnik przepływu ładunków zależy od ich rozmiaru, rodzaju materiału, z których są wykonane, jak również od prędkości transportu, zaprogramowanego trybu pracy, itp. Podany schemat ma charakter orientacyjny.

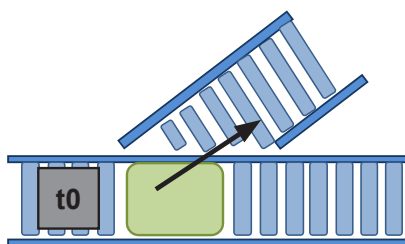
# KSZTAŁT I WYMIARY



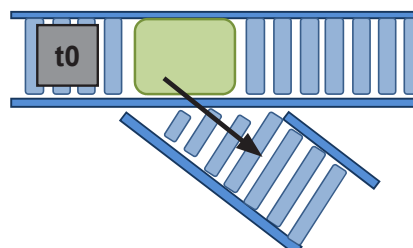
## PODSTAWOWE DANE TECHNICZNE

Rozmiar		A	B	C	D
Wymiary WxLxH (mm)	Szerokość (mm)	394	494	594	694
	Długość (mm)	760			
	Wysokość (mm)	169			
Min. szerokość ramy (mm)		400	500	600	700
Wymiary ładunku WxH (mm)	Min.	300x300			
	Max.	300x650	400x650	500x650	600x650
Maksymalna waga ładunku (kg)		30			
Liczba kół skrętnych		14	18	18	24
Liczba rolek nienapędzanych		7			
Kąt łuku		45° (opcjonalnie 30°)			
Kierunek transportu/ruchu		Prawo/ lewo			
Waga (kg)		46	49	51	54

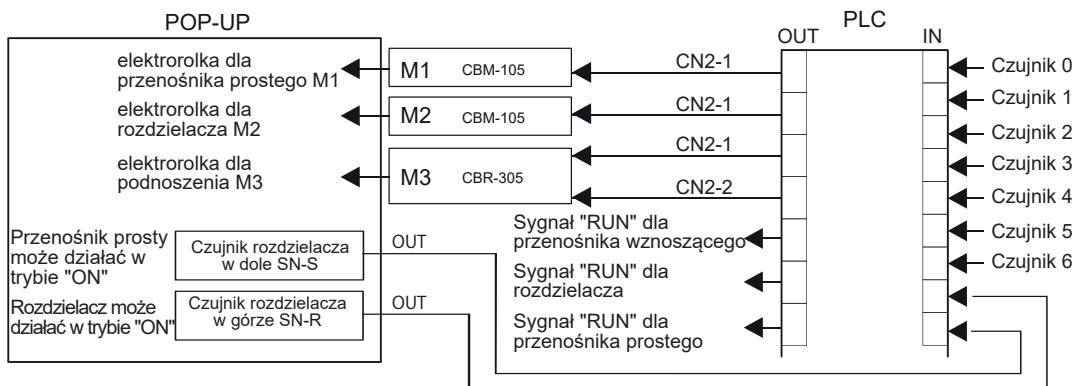
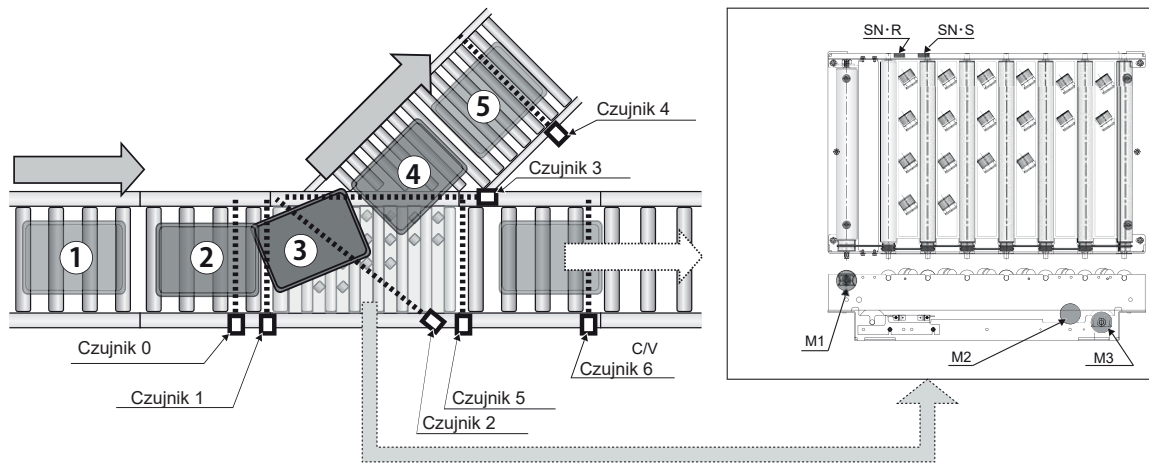
### ROZJAZD NA LEWO



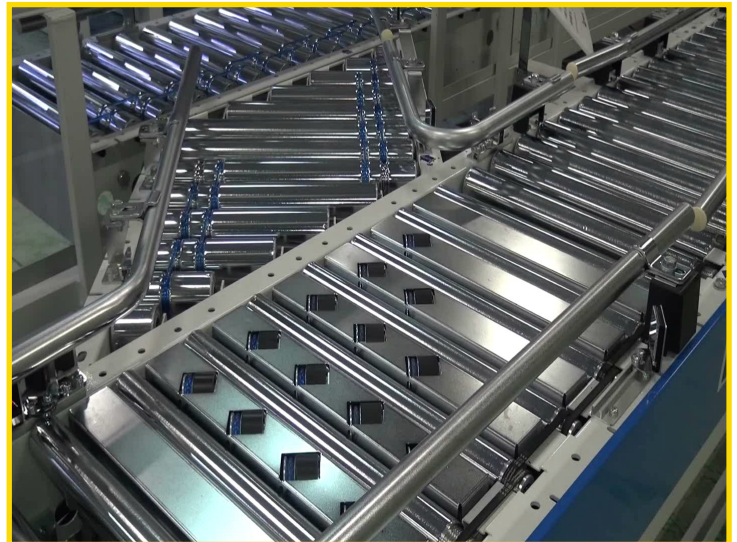
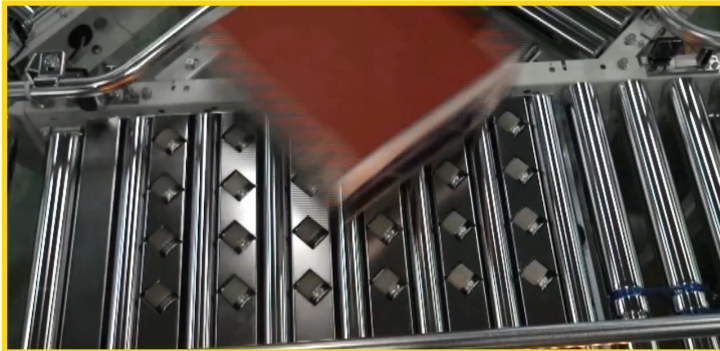
### ROZJAZD NA PRAWO



## STEROWANIE



## REFERENCJE



## KONTAKT

### ITOH DENKI EUROPE S.A.S.

490 Av. des Jourdiés  
P.A.E. les Jourdiés  
74800 St Pierre en Faucigny - France  
Tél. : +33 (0)4 50 03 09 99  
Fax : +33 (0)4 50 03 07 60  
E-mail : [info@itoh-denki.com](mailto:info@itoh-denki.com)

### ODZIAŁ W WIELKIEJ BRYTANII

Suite 1 Trinity Space Centre  
Waldorf Way  
Wakefield WF2 8DH - UK  
Tel : +44 (0)1924 366 539  
Fax : +33 (0)4 50 03 07 60  
E-mail : [info@itoh-denki.com](mailto:info@itoh-denki.com)

### ODZIAŁ W NIEMCZECH

Neumeyerstrabe 48  
90411 NÜRNBERG - Deutschland  
Tel : +49 911 25 26 - 200  
Fax : +49 911 25 26 - 201  
E-mail : [info@itoh-denki.de](mailto:info@itoh-denki.de)